

ARISTOKRATKA

Pletový krém s aktivní látkou PhytoCellTec™ Symphytum a Alpin Heilmoor Extract™

(s irským mechem, medem, lípou, dubovým mechem, šalvějí, včelím voskem, bramborou a vlašským ořechem).

Pro absolutní regeneraci kožní bariéry, rozjasnění, intenzivní hydrataci a výživu. Tyto všechny účinky se snoubí v tomto lehoučkém pletovém krému, který je nabitý účinnými látkami z kmenových buněk kostivalu lékařského, lesní rašeliny, s irským mechem, medem, lípou, dubovým mechem, šalvějí, včelím voskem, bramborou a vlašským ořechem. Krém je určen pro prevenci tvorby a prohlubování vrásek a zároveň minimalizaci těch stávajících. Je formulován pro peť bez zdravého jasu, kterou trápí občasné nedokonalosti, nerovná textura a viditelný nedostatek hydratace a výživy.

Nativní evropské ingredience v tomto krému byly obzvláště oblíbené u aristokratické díky své účinnosti. Tyto vznešené dámy obzvláště dbaly o svůj vzhled a nechávaly si z těchto ingrediencí míchat krémy, které jim zaručily krásnou pleť. Elaborátní zkrášlovací rituály byly součástí každého dne a zabraly i několik hodin, protože mladý, vznešený a svěží vzhled byl symbolem vyššího postavení. Krémy pro aristokratky míchaly vyhlášené bylinkářky na míru a své vzácné receptury pečlivě uchovávaly, a přestože měla být každá receptura unikátní, bylinkářky často tato tajemství předávaly dalším dámám z vyšších kruhů, protože aristokratky byly ikony krásy své doby, a každá žena chtěla používat to, co ony.

FILOZOFIE FIRMY: PŘÍRODA JE DOKONALÁ, PROTO SE JÍ INSPIRUJEME

Pro ty, co chtějí vědět víc:

KŮŽE je orgán, který je v neustálém kontaktu s vnějším prostředím. Ve velkých městech je každodenně vystavována nežádoucím vlivům a nečistotám. POKOŽKA je ta část vašeho těla, která komunikuje s vnějším prostředím a prezentuje vás a váš půvab. Všechno, co se dostane do styku s pokožkou a je menší než póry, proniká dovnitř pokožky. Navíc je celý den vaše pokožka stejně jako celý organismus zatěžována smogem, výfukovými plyny a elektronickým smogem. Těto zátěže pro pokožku i pro celý organismus se můžeme zbavit – právě používáním našich přípravků. Odstraníme zátěž pokožky, uzdravení přijde následně. Příroda je všemocná, uzdravuje nejen tělo, ale i ducha a mysl.

Pleť je tvořena třemi vrstvami: epidermis, dermis a vrstvy podkoží. Každá z těchto vrstev ovlivňuje celkový vzhled kůže a každá z těchto vrstev se s věkem mění. Stárnutí kůže začíná přibližně po 25. roku věku, kdy je potřeba ji začít vyživovat. Epidermis neboli pokožka je tvořena několika vrstvami dlaždicové epitelové tkáně. Buněčná obnova této části se s věkem zpomaluje a zároveň se snižuje i tvorba lipidů na povrchu pokožky, což zvyšuje náchylnost k dehydrataci a tvorbě vrásek. Pokožka se hůře hojí a snižuje se přirozená ochrana proti infekcím. Dermis, jinak také škára, dodává pleťi pevnost. Věkem a vlivem vnějšího prostředí dochází k úbytku kolagenu a elastinu, což vede k narušení stavební struktury pleti. V důsledku se toto oslabení projeví ztrátou elasticity a pevnosti. Ve vrstvách podkoží se s věkem nejvýrazněji mění velikost tukových buněk. Ubývající syntéza tukových buněk je příčinou povislých kontur obličeje, hlubokých nosoretních rýh a povadlé pleti na čelistích. Stres a životní prostředí tento proces urychlují. V oblasti obličeje tukové buňky neplní roli zásobárny energie, ale jsou to tzv. strukturální lipidy, čili výrazně ovlivňují pevnost pokožky.

UPOZORNĚNÍ: Produkty vyrábíme z ingrediencí nejvyšší možné kvality. Může se stát, že příroda „nepojede dle plánu“ a rostlina se neurodí v požadované kvalitě. Kdyby se tak stalo, produkt se toho roku nebude vyrábět. Pečlivě čtěte příbalový leták. Organické přísady mohou zvýšit riziko alergií. U citlivější pleti doporučujeme vyzkoušet malé množství produktu na pokožce zápěstí.

AKTIVNÍ LÁTKY:

ÚČINNÁ LÁTKA	POPIS	PŮVOD/DOMICIL*
PhytoCellTec™ Symphytum	Kmenové buňky z kořene kostivalu napomáhají lidským kmenovým buňkám k lepší regeneraci a tvorbě hutnější epidermis s vyšším obsahem kyseliny hyaluronové. Klinické studie potvrdily zvýšenou rychlost obnovy kožních buněk a také zlepšení vyhlazení pokožky a její zhuštění.	Buchs, Švýcarsko
Alpin Heilmoor Extract™	Rašelinový extrakt získaný z rakouských rašeliníšť. Aktivní látka, která má prokázané prospěšné účinky na pleť – harmonizuje mikrobiom pleti, redukuje akné a zánětlivé projevy, posiluje kožní bariéru, hydratuje a zlepšuje elasticitu pleti. Tato rašelina se získává velice šetrným způsobem, který navíc dovoluje půdě znovu regenerovat. Látka byla oceněna několika cenami, které jen potvrzují její jedinečnost. I když se jedná o inovativní látku, jež se v současné době moc často nepoužívá, v minulosti tomu bylo jinak. Rašelina se v Evropě používala po staletí jako přírodní medicína pro různé nemoci a potíže.	Sankt Georgen am Längsee, Rakousko
Irský mech	Červená řasa odolná extrémním podmínkám v hlubokém moři. Hlavní látkou je karagenan, který se váže s kožními proteiny, jež vytvářejí na povrchu pokožky ochranný film. Ten funguje jako druhá kůže – chrání tak pleť před působením vnějších škodlivých vlivů a udržuje v pleti hydrataci.	Pontrioux, Francie
Med	Čistí a vyživuje pokožku, přispívá k regulaci hodnoty pH horní ochranné vrstvy kůže. Regeneruje suchou a popraskanou pokožku. Bohatý na minerály, aminokyseliny a obsahuje i antibakteriální a antifungální látky.	lesy Lichtenštejnů, Rakousko
Olej z vlašských ořechů	Tradiční evropský olej vysoké kvality používaný po staletí v kosmetice díky speciálnímu složení mastných kyselin (linolové a linolenové) je olej z vlašských ořechů, dobře tolerovaný pokožkou. Kyselina linolová podporuje buněčný metabolismus a regeneraci pokožky, je proto zvláště vhodný pro podvyživenou pokožku. Olej je lehký a nekomedogenní, a díky tomu ideální i pro pleť, která má sklony k nedokonalostem.	Wiggensbach, Německo
Šalvěj muškátová	Obsahuje vitamíny skupiny B, silice s protizánětlivými účinky (salviol, cineol a thujon), trísloviny, kyselinu oxysterpenovou a amidy nikotinové. Je využívána hlavně pro své stahující a antimikrobiální schopnosti.	Francie
Lípa malolistá	Bohatá na antioxidanty s antimikrobiálními a protizánětlivými účinky pro zpevnění pleti, zvýšení a uzamknutí hydratace a zklidnění městem zatížené pleti. Lípa je národní strom Slovanů a také strom lásky, má nádhernou a opojnou vůni rozkvetlých lípových květů.	Francie
Brambora	Je bohatá na škrob, polysacharidy, proteiny, vitamíny C, B1, B6, B9, cukry, draslík a vlákninu. Extrakt z hlíz brambor působí na pleť hydratačním, chladivým a zklidňujícím efektem a zároveň všechny složky společně napomáhají v boji proti přirozenému stárnutí kůže.	Německo
Dubový mech	Esenciální olej je získáván destilací lišejníků a mechů rostoucích na větvích dubových stromů. Pomáhá hydratovat pokožku a zanechává ji hladkou a vyživenou.	Francie

* V případě komplikací s dodávkami surovin si vyhraujeme právo změnīt dodavatele či geografický původ surovin.

OCENĚNO/CERTIFIKOVÁNO:

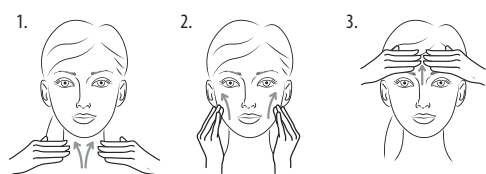


INGREDIENTS (INCI):

Aqua (deminerálová voda), Isoamyl Laurate (přírodní emolient), Helianthus Annuus Seed Oil (slunečnicový olej), Propanediol (rostlinný emolient), Glycerin (rostlinná hydratační látka), Glyceryl Stearate Citrate (přírodní emulgátor), Butyrospermum Parkii Butter (bambucké máslo), Cetearyl Alcohol (přírodní emulgátor), Juglans Regia Seed Oil (olej z vlašských ořechů), Isomalt (přírodní cukerný stabilizátor), Sodium Levulinate, Caprylyl Glycol (přírodní antimikrobiální látky), Cera Alba (včelí vosk), Mel (med), Tocopherol (vitamin E), Peat Extract (rašelina), Sodium Anisate (přírodní antimikrobiální látka), Xanthan Gum (přírodní zahušťovadlo), Evernia Prunastri Extract (olejový extrakt z dubového mechu), Salvia Sclarea Oil (olej z šalvěje muškátové), Chondrus Crispus Extract (irský mech), Citric Acid, Tilia Cordata Flower Extract (olejový extrakt z lípy), Phytic Acid, Linalool (součást esenciálních olejů), Solanum Tuberosum Pulp Extract (bramborový extrakt), Phospholipids, Symphytum Officinale Root Cell Extract (extrakt z kmenových buněk kostivalu), Farnesol, Geraniol, Limonene, Eugenol (součást esenciálních olejů), Lactic Acid (kyselina mléčná), Sodium Benzoate, Potassium Sorbate (přírodní konzervanty).

APLIKACE:

Krém aplikujte na čistou pleť ráno a večer a důkladně vymasírujte, je vhodný i jako podklad pod make-up.



1. Krém naneste od dekoltu přes krk směrem k lícním kostem.
2. Dále od lícních kostí nahoru ke spánkům.
3. Nakonec jemně rozetřete od středu čela do stran.

TIP: Před aplikací krému na pleť aplikujte botanickou esenci Angelika, která zvýší hydrataci a posílí účinnost krému a zanechá pokožku dokonale rozjasněnou a hebkou.

SUROVINY

Organická apotéka vyvíjí produkty z organických surovin. Použité byliny, rostliny a jejich extrakty pocházejí od místních i zahraničních pěstitelů, kteří, stejně jako my, milují a respektují přírodu.

PŘÍRODA v sobě ukrývá obrovskou léčivou moc a sílu. Příkladem je křehký výhonek bylinky prorážející tvrdou půdu. Pokud chceme vyzkoušet sílu rostliny, musíme jí projevovat lásku a ona nám to vrátí v podobě krásy a zdraví. Neničíme bylinky chemikáliemi, jejich moc se tak ztrácí. Rostlinky jsou jako ženy, křehké a zároveň silné. Vnímají vše.

SKLADOVÁNÍ: na suchém a tmavém místě při teplotě 5–25 °C.

ŠARŽE – Spotřebujte nejlépe do (měsíc – rok): viz obal.

VÝROBCE: Organická apotéka s.r.o., U Nesypky 2763/2a, Smíchov, 150 00 Praha 5, CZ, www.apoteka.cz

Novinky z Organické apotéky najdete také na **Facebooku** [HApoteka](https://www.facebook.com/HApoteka) a **Instagramu** [@apoteka.cz](https://www.instagram.com/apoteka.cz)

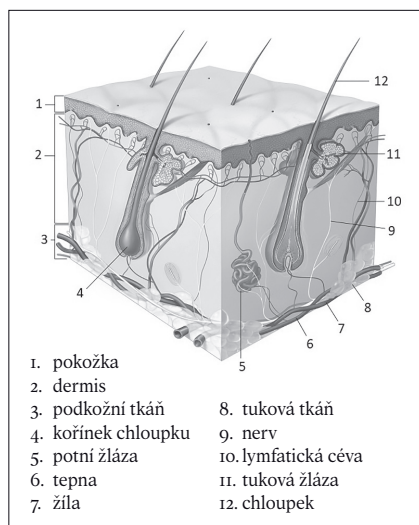
V případě dotazů nás kontaktujte na e-mailu: info@apoteka.cz



CERTIFIKOVANÁ BIO KOSMETIKA – produkt označený tímto certifikátem nesmí obsahovat synteticky získané parfémy, ropné látky a jejich deriváty, syntetické konzervanty a barviva, vybrané tenzidy, živočišné složky (kromě včelích produktů a alkoholů ovčí vlny), suroviny vyrobené pomocí geneticky modifikovaných organismů a chemické UV filtry. Navíc musí tyto kosmetické produkty obsahovat i určité množství bio (organických) složek. Produkt a ingredience nesmějí být testovány na zvířatech.



ORGANICKÁ
APOTEKA

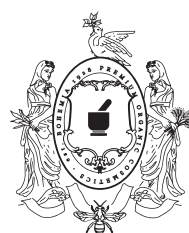


1. pokožka
2. dermis
3. podkožní tkáň
4. kořínek chloupku
5. potní žláza
6. tepna
7. žíla
8. tuková tkáň
9. nerv
10. lymfatická céva
11. tuková žláza
12. chloupek

ARISTOKRATKA

Skin cream with *PhytoCellTec™ Symphytum* and *Alpin Heilmoor Extract™*

(with Irish moss, honey, linden, oak moss, sage, beeswax, potato and walnut).



ORGANICKÁ
APOTEKA

For absolute regeneration of the skin barrier, brightening, intense hydration and nourishment. All these effects come together in this lightweight skin cream, which is packed with active ingredients from the stem cells of foxglove, forest peat, Irish moss, honey, linden, oak moss, sage, beeswax, potato and walnut. The cream is designed to prevent the formation and deepening of wrinkles while minimising existing ones. It is formulated for skin without a healthy glow that suffers from occasional imperfections, uneven texture and a visible lack of hydration and nourishment.

The native European ingredients in this cream were particularly popular with aristocratic ladies due to their efficacy. These noble ladies took special care of their appearance and had these ingredients mixed into creams that guaranteed them a beautiful complexion. Elaborate beautification rituals were a part of every day and lasted several hours, because a young, noble and fresh appearance was a symbol of higher status. Creams for aristocrats were custom-blended by renowned herbalists and their precious recipes were carefully preserved. Although each recipe was supposed to be unique, herbalists often passed these secrets on to other ladies from aristocratic circles, because they were the beauty icons of their time, and every woman wanted to use what they used.

COMPANY PHILOSOPHY: NATURE IS PERFECT, WHICH IS WHY IT INSPIRES US

For those who want to know more:

The SKIN is an organ that is in constant contact with the external environment. In large cities, it is exposed to unwanted influences and impurities on a daily basis. The SKIN is the part of your body that communicates with the outside environment and presents you and your charm. Anything that comes into contact with the skin and is smaller than the pores, penetrates the skin. What's more, your skin is burdened all day long by smog, exhaust fumes and electronic smog. You can eliminate this strain on the skin and the entire organism - simply by using our products. They will relieve the skin of its burden, and healing will come later. Nature is all-powerful, healing not only the body, but also the spirit and the mind.

The skin is made up of three layers: the epidermis, dermis and subcutaneous layers. Each of these layers affects the overall appearance of the skin, and each of them changes with age. The skin begins to age after about 25 years, when it needs to start being nourished. The epidermis or skin is made up of several layers of squamous epithelial tissue. Cell renewal in this area slows down with age, and at the same time, lipid production on the skin's surface decreases, making it more prone to dehydration and wrinkles. The skin heals less easily and its natural protection against infection declines. The dermis gives the skin firmness. Age and the external environment cause a loss of collagen and elastin, which leads to a disruption of the skin's structure. This weakening is consequently manifested by a loss of elasticity and strength. In the subcutaneous layers, the size of fat cells changes most significantly with age. Declining fat cell synthesis is the cause of sagging facial contours, deep nasolabial folds and sagging skin on the jawline. Stress and the environment accelerate this process. In the facial area, fat cells do not act as an energy reservoir, but are instead structural lipids, i.e. they significantly affect the firmness of the skin.

WARNING! Our products are made from the highest quality ingredients. It may happen that nature does not "work according to plan" and the plant does not produce the desired quality. Should this happen, the product will not be produced that year. Read the package leaflet carefully. Organic ingredients can increase the risk of allergies. For more sensitive skin, we recommend trying a small amount of the product on the skin of the wrist.

ACTIVE INGREDIENTS:

ACTIVE SUBSTANCE	DESCRIPTION	ORIGIN/DOMICILE*
PhytoCellTec™ Symphytum	Stem cells from true comfrey root help human stem cells to regenerate better and form a thicker epidermis with a higher content of hyaluronic acid. Clinical studies have confirmed an increased rate of skin cell renewal as well as improved skin smoothing and thickening.	Buchs, Switzerland
Alpin Heilmoor Extract™	Peat extract obtained from Austrian peat bogs. An active ingredient that has proven beneficial effects on the skin - it harmonises the skin microbiome, reduces acne and inflammatory symptoms, strengthens the skin barrier, moisturises and improves skin elasticity. This peat is obtained in a very environmentally-friendly way, which also allows the soil to regenerate. The substance has been awarded several prizes, which confirm its uniqueness. Although it is an innovative substance that is not used very often nowadays, this was not the case in the past. Peat has been used in Europe for centuries as a natural medicine for various diseases and ailments.	Sankt Georgen am Längsee, Austria
Irish moss	Red algae resistant to extreme conditions in the deep sea. The main ingredient is carrageenan, which binds with skin proteins that form a protective film on the skin surface. It acts as a second skin, protecting your skin from external harmful influences and keeping it hydrated.	Pontrieux, France
Honey	Cleanses and nourishes the skin, contributes to regulation of the pH value of the upper protective layer of the skin. Regenerates dry and cracked skin. Rich in minerals and amino acids, it contains antibacterial and antifungal substances.	Liechtenstein forests, Austria
Walnut oil	A traditional European oil of premium quality used for centuries in cosmetics thanks to its special composition of fatty acids (linoleic and linolenic), walnut oil is well tolerated by the skin. Linoleic acid promotes cellular metabolism and skin regeneration, so it is particularly suitable for malnourished skin. The oil is light and non-comedogenic, making it ideal for skin that is prone to imperfections.	Wiggensbach, Germany
Clary sage	It contains B vitamins, essential oils with anti-inflammatory effects (salvicol, cineol and thujone), tannins, oxyterpene and nicotinic amides. It is mainly used for its astringent and antimicrobial properties.	France
Tilia cordata (small-leaved linden)	Rich in antioxidants with antimicrobial and anti-inflammatory properties to firm the skin, boost and lock in hydration and soothe city-stressed skin. The linden is the national tree of the Slavs and also the tree of love. Its blossoms have a beautiful and intoxicating scent.	France
Potato	It is rich in starch, polysaccharides, proteins, vitamins C, B1, B6, B9, sugars, potassium and fibre. Potato tuber extract has a moisturising, cooling and soothing effect on the skin, while all the ingredients work together to help fight natural skin ageing.	France
Oak moss	The essential oil is obtained by distilling lichens and mosses growing on the branches of oak trees. It helps moisturise the skin and leaves it smooth and nourished.	France

* In case of complications with the supply of ingredients, we reserve the right to change the supplier or the geographical origin thereof.

AWARDED/CERTIFIED:

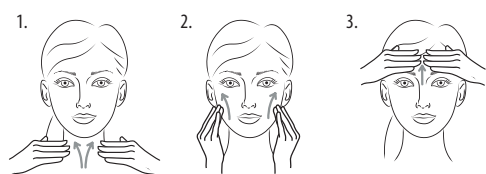


INGREDIENTS (INCI):

Aqua (demineralised water), Isoamyl Laurate (natural emollient), Helianthus Annuus Seed Oil (sunflower oil), Propanediol (vegetable emollient), Glycerine (vegetable moisturiser), Glyceryl Stearate Citrate (natural emulsifier), Butyrospermum Parkii Butter (shea butter), Cetearyl Alcohol (natural emulsifier), Juglans Regia Seed Oil (walnut oil), Isomalt (natural sugar stabiliser), Sodium Levulinate, Caprylyl Glycol (natural antimicrobial substances), Cera Alba (beeswax), Mel (honey), Tocopherol (vitamin E), Peat Extract (peat), Sodium Anisate (natural antimicrobial substance), Xanthan Gum (natural thickener), Evernia Prunastri Extract (oak moss oil extract), Salvia Sclarea Oil (clary sage oil), Chondrus Crispus Extract (Irish moss), Citric Acid, Tilia Cordata Flower Extract (linden oil extract), Phytic Acid, Linalool (component of essential oils), Solanum Tuberosum Pulp Extract (potato extract), Phospholipids, Symphytum Officinale Root Cell Extract (foxglove stem cell extract), Farnesol, Geraniol, Limonene, Eugenol (component of essential oils), Lactic Acid, Sodium Benzoate, Potassium Sorbate (natural preservatives).

APPLICATION:

Apply the cream on cleansed skin morning and evening and massage thoroughly. Also suitable as a foundation for make-up.



1. Apply the cream from the décolletage across the neck towards the cheekbones.
2. Then from the cheekbones up to the temples.
3. Finally, gently spread from the centre of the forehead to the sides.

TIP: Before applying the cream, apply Angelica Botanical Essence to the skin to increase hydration and boost the cream's efficacy, leaving the skin perfectly radiant and soft.

INGREDIENTS

Organická apotéka develops products from organic ingredients. The herbs, plants and their extracts we use come from local and international growers who, like us, love and respect nature.

NATURE harbours vast healing power and strength. The fragile shoot of an herb breaking through hard soil is a fine example. If we want to test the power of a plant, we must give it love and it will return the love in the form of beauty and health. Let us not destroy herbs with chemicals, which destroy their power. Plants are like women, both fragile and strong at once. They perceive everything.

STORAGE: in a dark dry place at a temperature of 5–25 °C.

LOT - BEST BEFORE (month - year): see packaging.

MANUFACTURER: Organická apotéka s.r.o., U Nesypky 2763/2a, Smíchov, 150 00 Prague 5, CZ, www.apoteka.cz

Find news from Organická apotéka on **Facebook** [HApoteka](https://www.facebook.com/HApoteka) and **Instagram** [@apoteka.cz](https://www.instagram.com/apoteka.cz)

If you have any questions, please contact us via e-mail: info@apoteka.cz



CERTIFIED ORGANIC COSMETICS – products marked with this certificate must not contain synthetically derived perfumes, petroleum substances and derivatives, synthetic preservatives and dyes, selected tensides, animal ingredients (except bee products and sheep wool alcohols), ingredients produced using genetically modified organisms and chemical UV filters. Additionally, these cosmetic products must contain a certain amount of organic ingredients. The products and ingredients must not be tested on animals.